

真空吸盘

ZP2 系列

吸盘形状·尺寸扩展。可对应多种多样的工件。

RoHS

小型·低矮型·喷嘴 $\phi 0.8\sim\phi 15$ ZP.001-009

小型·省空间



吸着痕迹对策 $\phi 4\sim\phi 125$ ZP.010-014

用于减少工件上的吸着痕迹



薄型·扁平型 $\phi 5\sim\phi 30$ ZP.015-017

用于薄片、乙烯材料



海绵吸盘 $\phi 4\sim\phi 15$ ZP.018-020

用于有凹凸的工件



风琴型 $\phi 2\sim\phi 46$ ZP.021-024

用于球形·有倾斜的工件



重负载 $\phi 32\sim\phi 340$ ZP.025-050

用于重的工件、大的工件



椭圆型 $3.5 \times 7\sim 8 \times 30$ ZP.051-057

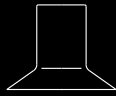
用于长方形的工件



球花键轴缓冲型 $\phi 2\sim\phi 8$ ZP.058

缓冲部上使用球花键轴导向





薄型吸盘

吸盘直径 $\phi 5, \phi 6, \phi 11, \phi 14, \phi 18, \phi 20$

记号形状

UT 薄型
(裙部)

- 用于薄片、乙烯材料等的吸着。
吸着时可抑制折皱以及工件变形。
- 适用于ZP系列连接器。

型号表示方法

吸盘单体

ZP2-11 UT N

吸盘直径

记号	吸盘直径
05	$\phi 5$
06	$\phi 6$
11	$\phi 11$
14	$\phi 14$
18	$\phi 18$
20	$\phi 20$

吸盘形状

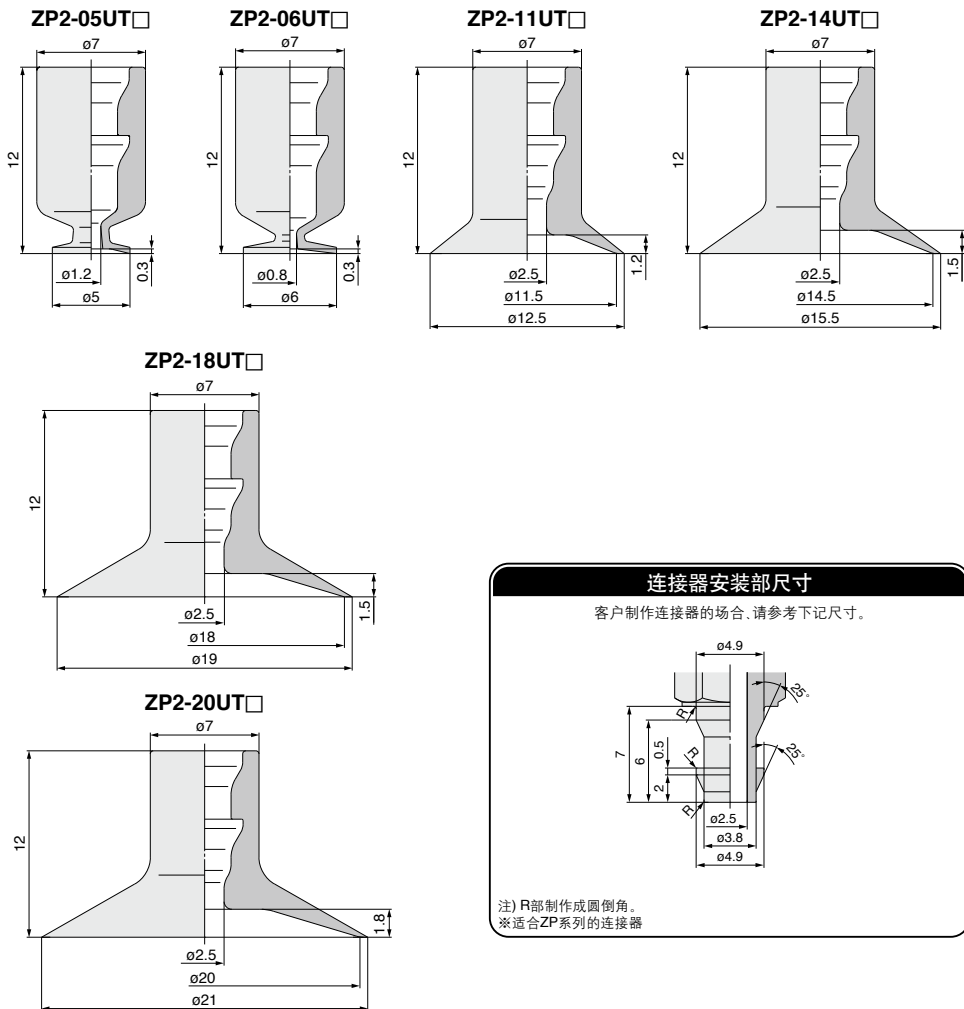
记号	形状
UT	薄型(裙部)

吸盘材质

记号	材质
N	NBR
S	硅橡胶
U	聚氨酯橡胶
F	FKM
GN	导电性NBR
GS	导电性硅橡胶

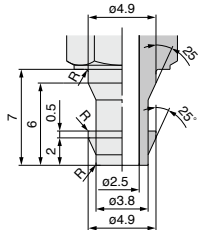


外形尺寸图/吸盘单体



连接器安装部尺寸

客户制作连接器的场合,请参考下记尺寸。



注) R部制作成圆倒角。
※适合ZP系列的连接器

ZP3

ZP2

ZP2V

ZP

ZPT

ZPR

XT661



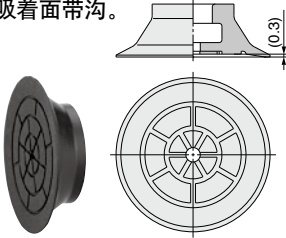
扁平型吸盘

记号形状

吸盘直径 $\varnothing 10, \varnothing 15, \varnothing 20, \varnothing 25, \varnothing 30$

MT 薄型(裙部)

■吸着面带沟。



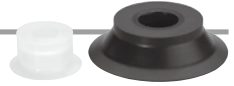
型号表示方法

吸盘单体 **ZP2-B10 MT N**

记号	吸盘直径	
	吸盘直径	喷沙规格
B10	$\varnothing 10$	●
B15	$\varnothing 15$	●
B20	$\varnothing 20$	●
B25	$\varnothing 25$	●
B30	$\varnothing 30$	●

※喷沙规格: 工件剥离性加强。

记号	吸盘材质
	材质
N	NBR
S	硅橡胶
F	FKM
GN	导电性NBR
GS	导电性硅橡胶



■用于薄片、薄膜等的吸着。

吸着时可抑制工件平面的变形。

注1) 不适用于施加负载的工件的搬运。

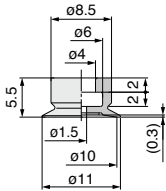
注2) 根据薄板的厚度, 有可能发生折皱, 使用前请确认。

吸盘形状

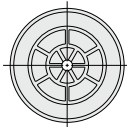
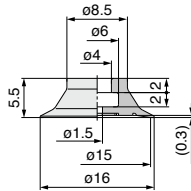
记号	形状
MT	薄型(带沟)

外形尺寸图/吸盘单体

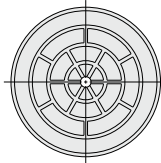
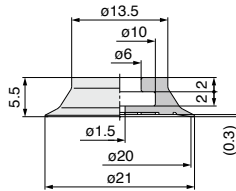
ZP2-B10MT □



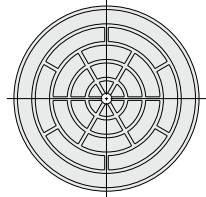
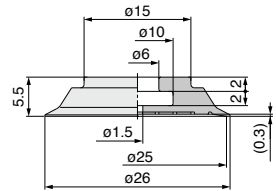
ZP2-B15MT □



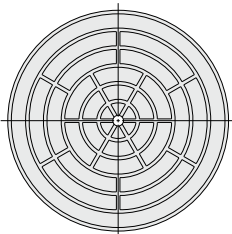
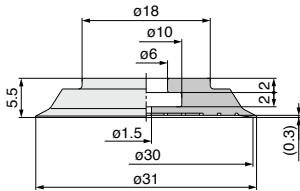
ZP2-B20MT □



ZP2-B25MT □



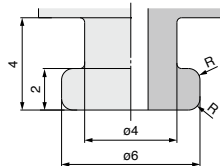
ZP2-B30MT □



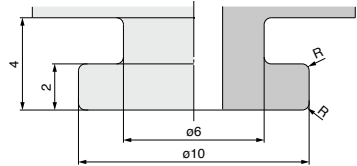
连接器安装部尺寸

客户制作连接器的场合, 请参考下记尺寸。

适合吸盘
B10MT/B15MT



适合吸盘
B20MT/B25MT/B30MT



注) R部制作成圆倒角。
※适合ZP2系列的连接器

型号表示方法



带连接器 **ZP2-TB10MT** **N**-H5



吸盘直径

记号	吸盘直径	喷沙规格
B10	φ10	●
B15	φ15	●
B20	φ20	●
B25	φ25	●
B30	φ30	●

※喷沙规格: 工件脱离子加强。

吸盘形状

记号	形状
MT	薄型(带沟)

安装连接

螺纹径(记号)	吸盘直径(记号)				
	B10	B15	B20	B25	B30
H5(M5×0.8 外螺纹)	●	●	●	●	●
B5(M5×0.8 内螺纹)	●	●	●	●	●

吸盘材质

记号	材质
N	NBR
S	硅橡胶
F	FKM
GN	导电性NBR
GS	导电性硅橡胶

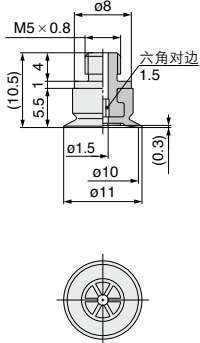
更换型号

型号	吸盘单体型号	连接器型号
ZP2-TB10MT□-H5	ZP2-B10MT□	ZP2A-M02
ZP2-TB15MT□-H5	ZP2-B15MT□	
ZP2-TB20MT□-H5	ZP2-B20MT□	
ZP2-TB25MT□-H5	ZP2-B25MT□	ZP2A-M03
ZP2-TB30MT□-H5	ZP2-B30MT□	
ZP2-TB10MT□-B5	ZP2-B10MT□	ZP2A-M04
ZP2-TB15MT□-B5	ZP2-B15MT□	

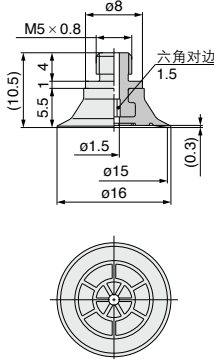
注) 表中□表示吸盘材质。

外形尺寸图/带连接器

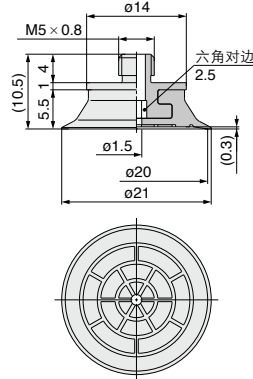
ZP2-TB10MT□-H5



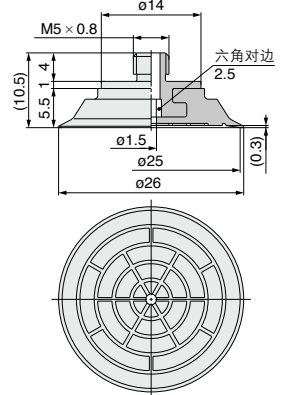
ZP2-TB15MT□-H5



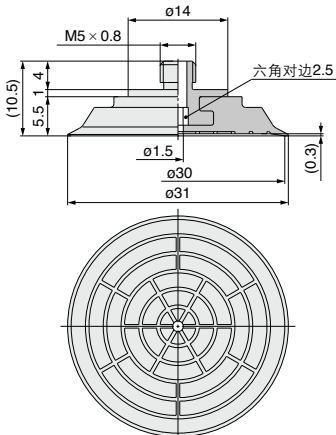
ZP2-TB20MT□-H5



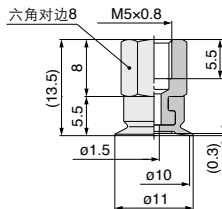
ZP2-TB25MT□-H5



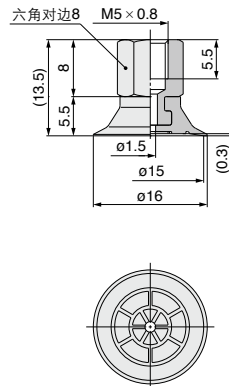
ZP2-TB30MT□-H5



ZP2-TB10MT□-B5



ZP2-TB15MT□-B5



ZP3

ZP2

ZP2V

ZP

ZPT

ZPR

XT661