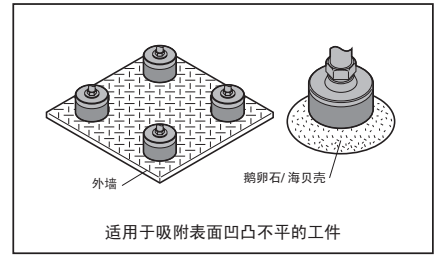


真空吸盘 - 海绵型 VPS

吸盘选型

例:

VP 15 S A
 ①吸盘盘径 ● ②表示有附属结构



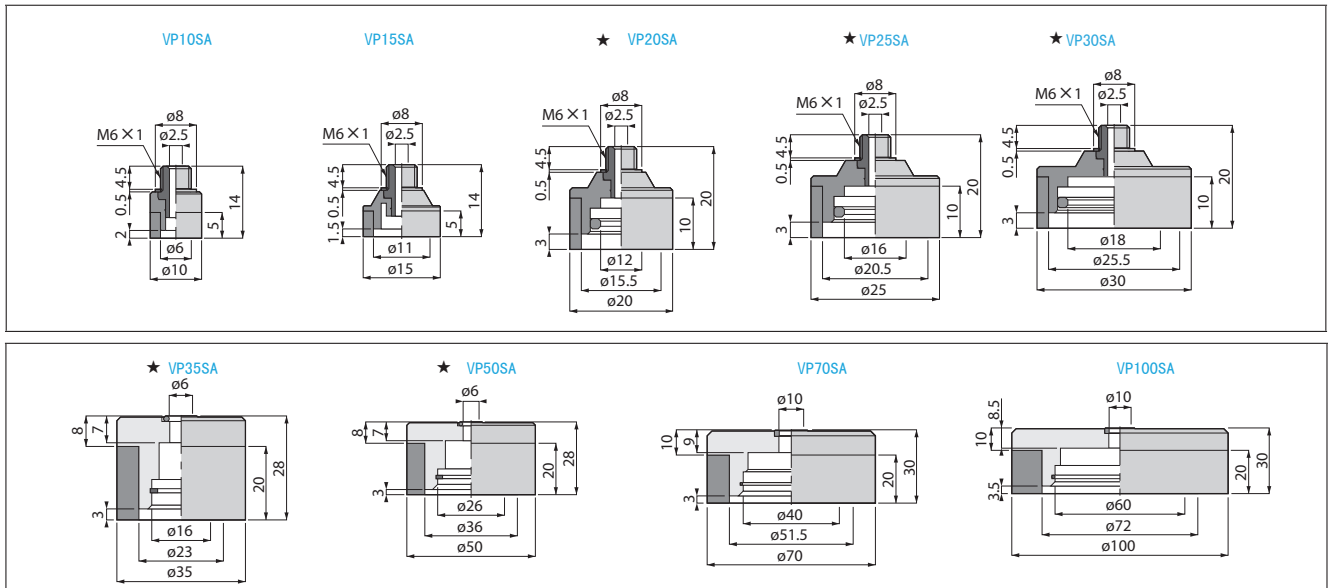
①吸盘盘径 单位: mm

代码	10	15	20	25	30	35	50	70	100
盘径	Ø10	Ø15	Ø20	Ø25	Ø30	Ø35	Ø50	Ø70	Ø100

包装方式	交货期
1pcs/ 袋	“★”为畅销产品, 库存充足, 货期一般为 1~3 个工作日

■外形尺寸图 注: “★”为畅销规格, 库存充足。

订货范例 VP15SA



吸盘组件选型

例:

VP C 15 S 6J
 ①托架类型 ● ②吸盘盘口直径 ● ③真空接口

①真空吸盘托架类型

③真空接口

真空接口	适用规格	样式	
快插接头	4J	Ø4 软管	
	6J	Ø6 软管	
管型接头	4B	Ø4 软管	
	6B	Ø6 软管	
螺纹方式	01	Rc1/8	-
	02	Rc1/4	-

代码	VPA	VPB	VPC	VPD	VPF
	固定式顶部真空端口	固定式侧面真空端口	弹簧式顶部真空端口	弹簧式侧面真空端口	弹簧式直接安装型
形状					

②吸盘盘径 单位: mm

代码	10	15	20	25	30	35	50	70	100
盘径	Ø10	Ø15	Ø20	Ø25	Ø30	Ø35	Ø50	Ø70	Ø100

真空吸盘 - 海绵型 VPS 组件

VPA 固定式顶部真空端口 - 快速接头

单位: mm

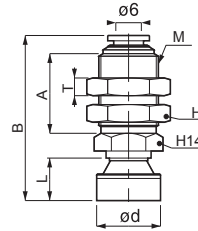
型号				参数						
代码	盘径 d	类型	真空接口	总高 B	M	H	T	A	L	
PA	10	S	6J	37	M14X1	17	4	18	9.5	
	15			37	M14X1	17	4	18	9.5	
	20			43	M14X1	17	4	18	15.5	
	25			43	M14X1	17	4	18	15.5	
	30			43	M14X1	17	4	18	15.5	
	35			56	M14X1	17	4	18	28	
	50			56	M14X1	17	4	18	28	
	70			01	60	M20X1	24	5	20	30
	100			60	M20X1	24	5	20	30	

※ 此表中盘径「10 ≤ Ød ≤ 50mm」的真空接口和托架为一体式，无法变更。

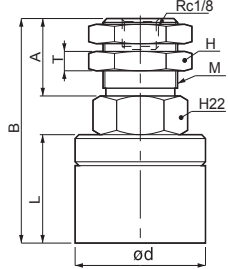
※ 托架类型请参照 P 系列吸盘和托架组合结构表。



VPA10/15/20/30/35/50S



VPA70/100S



订货范例 | VPA10SN6J

VPA 固定式顶部真空端口 - 笋型接头

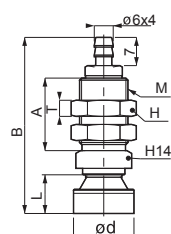
单位: mm

型号				参数					
代码	盘径 d	类型	真空接口	总高 B	M	H	T	A	L
PA	10	S	6B	44	M12X1	17	4	18	9.5
	15			44	M12X1	17	4	18	9.5
	20			50	M12X1	17	4	18	15.5
	25			50	M12X1	17	4	18	15.5
	30			50	M12X1	17	4	18	15.5
	35			62	M12X1	17	4	18	28
	50			62	M12X1	17	4	18	28

※ 托架类型请参照 VP 系列吸盘和托架组合结构表。



VPA10/15/20/25/30/35/50S



订货范例 | VPA10SN6B

VPB 固定式侧面真空端口

单位: mm

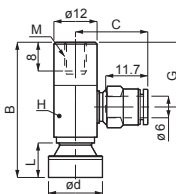
型号				参数						
代码	盘径 d	类型	真空接口	总高 B	M	H	G	C	L	
PB	10	S	6J	37	M6X1	12	18	20	9.5	
	15			37	M6X1	12	18	20	9.5	
	20			43	M6X1	12	18	20	15.5	
	25			43	M6X1	12	18	20	15.5	
	30			43	M6X1	12	18	20	15.5	
	35			56	M6X1	12	18	20	28	
	50			56	M6X1	12	18	20	28	
	70			01	68	M8X1.25	22	23	-	30
	100			68	M8X1.25	22	23	-	30	

※ 此表中相同规格的真空接口可互换，如 6B 与 6J。

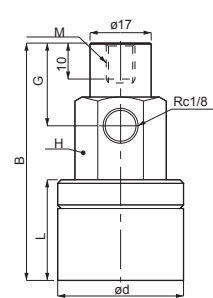
※ 托架类型请参照 VP 系列吸盘和托架组合结构表。



VPB10/15/20/25/30/35/50S



VPB70/100S



订货范例 | VPB10S6J

VPC 弹簧式顶部真空端口

单位: mm

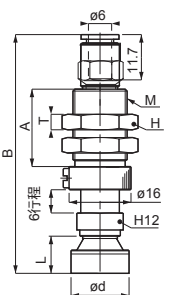
型号				参数					
代码	盘径 d	类型	真空接口	总高 B	M	H	T	L	行程
PC	10	S	6J	61.5	M14X1	17	4	9.5	6
	15			61.5	M14X1	17	4	9.5	6
	20			67.5	M14X1	17	4	15.5	6
	25			67.5	M14X1	17	4	15.5	6
	30			67.5	M14X1	17	4	15.5	6
	35		80	M14X1	17	4	28	6	
	50		80	M14X1	12	4	28	6	
	70		01	86	M22X1	27	6	30	10
	100		86	M22X1	27	6	30	10	

※ 此表中相同规格的真空接口可互换，如 6B 与 6J。

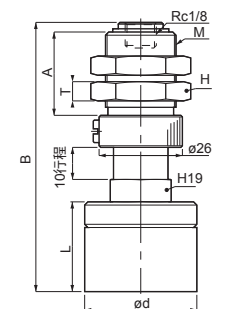
※ 托架类型请参照 VP 系列吸盘和托架组合结构表。



VPC10/15/20/25/30/35/50S



VPC70/100S



订货范例 | VPC10S6J

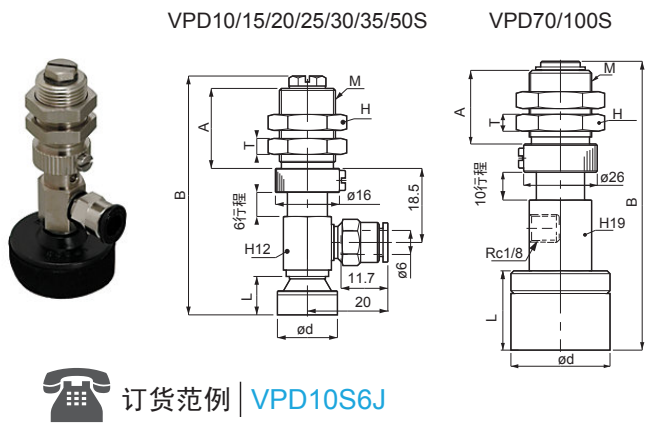
真空吸盘 - 海绵型 VPS 组件

VPD 弹簧式侧面真空端口

单位: mm

型号				参数					
代码	盘径 d	类型	真空接口	总高 B	M	H	T	L	行程
PD	10	S	6J	59.5	M14X1	17	4	9.5	6
	15			59.5	M14X1	17	4	9.5	6
	20			65.5	M14X1	17	4	15.5	6
	25			65.5	M14X1	17	4	15.5	6
	30			65.5	M14X1	17	4	15.5	6
	35			78	M14X1	17	4	28	6
	50			78	M14X1	17	4	28	6
	70			104	M22X1	27	6	30	10
	100			104	M22X1	27	6	30	10
						01			

※ 此表中相同规格的真空接口可互换, 如 6B 与 6J。
 ※ 托架类型请参照 VP 系列吸盘和托架组合结构表。



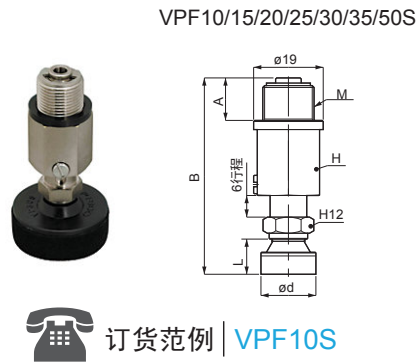
订货范例 | VPD10S6J

VPF 弹簧式直接安装型

单位: mm

型号			参数					
代码	盘径 d	类型	总高 B	M	H	A	L	行程
PF	10	S	53.5	M14X1	17	11.5	9.5	6
	15		53.5	M14X1	17	11.5	9.5	6
	20		59.5	M14X1	17	11.5	15.5	6
	25		59.5	M14X1	17	11.5	15.5	6
	30		59.5	M14X1	17	11.5	15.5	6
	35		72	M14X1	17	11.5	28	6
	50		72	M14X1	17	11.5	28	6

※ 托架类型请参照 VP 系列吸盘和托架组合结构表。



订货范例 | VPF10S